


## Remonta ģipškartona plāksnes GYPROC GSE 6

6,5 mm biezas ģipškartona plāksnes telpu remontdarbiem: sienu, starpsienu un griestu apšūšanai uz esošā, vecā ģipškartona. Elastīgas - īpaši piemērotas liektu formu veidošanai arkām, velvēm, kolonnām un noapaļotiem stūriem.

Pateicoties svara un cietības attiecībai pret biežumu, plāksnes nodrošina teicamu skaņas izolāciju un uzlabo konstrukciju ugunsdrošību. GYPROC GSE 6 ir viegli transportējamas, griežamas un uzstādāmas, tām ir vienkārši veikt nobeiguma apdari.

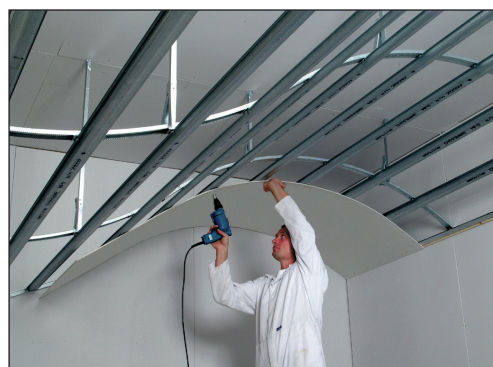
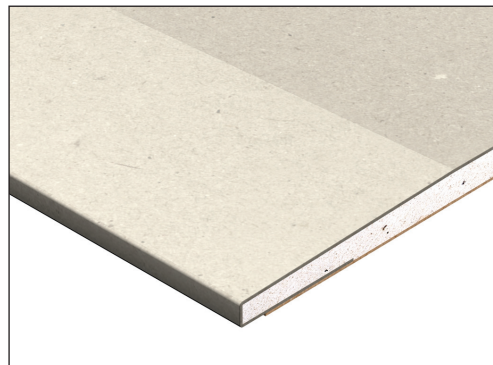
GYPROC GSE 6 veido ar stiklašķiedru armēts ģipša kodols, kurš no abām pusēm pārklāts ar gaiši pelēku kartonu. Lai atvieglotu nobeiguma apdari, plākšņu garās malas ir iegremdētas. Plākšņu īsās malas ir taisni grieztas.

<b>Montāža</b>	GYPROC GSE 6 plāksnes ir jāuzstāda iekšstelpās, stiprinot pie koka vai metāla konstrukcijām ar skrūvēm GYPROC TD, GYPROC TN vai GYPROC TB.
<b>Nobeiguma apdare</b>	GYPROC GSE 6 iegremdētās malas ļauj viegli veidot gropes veida salaidumus, kurus ērti apstrādāt ar šuvju špakteli GYPROC Vario® un papīra lentu Spark Perf®. Plākšņu gludā virsma ir ideāla pamatne krāsošanai vai aplīmēšanai ar tapetēm. Plākšņu pārklājumam tiek izmantots 100% pārstrādāts papīrs, tāpēc virsmai var nedaudz svārstīties krāsas uzsūkšanas spēja.
<b>Ugunsdrošība</b>	Ugunsdrošības klase A2-s1,d0. Plākšņu kodolam izmantotais ģipsis ir nedegošs materiāls. Augstās temperatūrās no ģipša iztvaiko kristalizēts ūdens (apmēram 2 l/m <sup>2</sup> ).
<b>Uzglabāšana</b>	Uzglabāšanas, transportēšanas un montāžas laikā plāksnes ir jāaizsargā pret mitrumu. Tās vēlams uzglabāt sausā vietā uz paliktņiem vai pielāgotiem baltiem uz cietas, līdzenas pamatnes. Ja plākšņu uzglabāšana jāveic ārpus telpām, tās rūpīgi jāapsedz, bet nedrīkst iepakot blīvi. Starp plāksnēm, nosedzošo materiālu un pamatni jābūt vēdināmai gaisa šķirkļrtai.
<b>Vides informācija</b>	Pilnībā pārstrādājams materiāls.
<b>Apstiprinājumi un sertifikāti</b>	




### Plākšņu izmēri un svars

	GYPROC GSE 6
Platums	900 mm
Garums	2700 - 3000 mm*
Biezums	6,5 mm
Svars	5,6 kg/m <sup>2</sup>

\* pie noteiktiem minimālā pasūtījuma daudzumiem plāksnes tiek izgatavotas jebkurā garumā attiecīgi norādītajās robežās



### Skrūves plākšņu montāžai

GYPROC TD kokam		
Izmērs mm	Daudzums pakā gab.	
3,5 x 25	1000	
3,5 x 35	1000	
3,5 x 45	500	
3,5 x 55	500	
4,2 x 70	250	
GYPROC TN līdz 0,6 mm biežam metālam		
3,5 x 25	1000	
3,5 x 35	1000	
3,5 x 45	500	
3,5 x 55	500	
4,2 x 70	250	
GYPROC TB līdz 2,0 biežam metālam (pašurbjošās)		
3,5 x 25	1000	
3,5 x 35	1000	
3,5 x 45	500	



SIA Saint-Gobain Celtniecības Produkti

Daugavgrīvas iela 83, Rīga, LV-1007

Tālrunis: + 371 67 323 803

Fakss: +371 67 322 933

info@gyproc.lv

www.gyproc.lv